

CAMARA DE COLOR EN EL CABEZAL DE LA LANZA CON PANTALLA DE COLOR EN LA BASE GIRATORIA

Se ofrece adaptar cualquier dispositivo por parte del cliente al sistema de control Bronto.

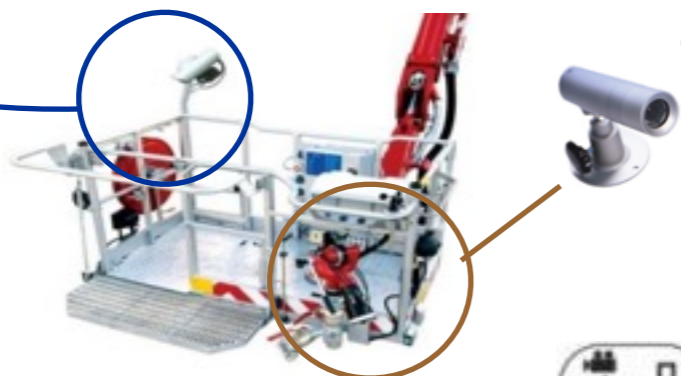
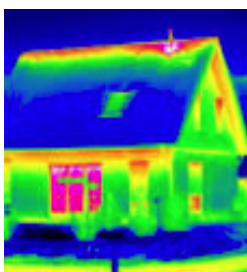
p.e.: (Dispositivos electronicos, Camaras especiales, etc.)



2. CAMARA NORMAL DE VIDEO CON ZOOM

3. CAMARA DE VIDEO THERMICA CON ZOOM

- Ambas camaras de video (2+3) estan montadas en la parte superior del cuadro de mando (cesta).
- Dependiendo de la configuracion (vease nota inferior), las camaras de video emiten las imagenes en el cuadro de mando (base) y/o cuadro de mando (cesta).
- Los paneles de control emiten las imagenes con zoom de las camaras de video normales desde el mando de la cesta o de la base. Son los mismos botones del monitor de agua)



1. CAMERA DE VIDEO FIJADA EN EL MONITOR DE AGUA (SIN ZOOM)

- Fijada en la parte superior del monitor de agua
- Las imagenes se transmiten a la pantalla de control de la base:



4. VIDEO CAMARA FIJADO EN EL PLUMIN ARTICULADO (SIN ZOOM)

- La camera de video transmite imagenes longitudinales del plumin articulado.
- Las imagenes se reflejan en la pantalla de control de la base:



5. CAMERA DE VIDEO FIJADA EN EL BRAZO TELESCOPICO PRINCIPAL (SIN ZOOM)

- La camera de video transmite las imagenes longitudinales del brazo telescopico
- Las imagenes se reflejan en la pantalla de control de la cesta:

